




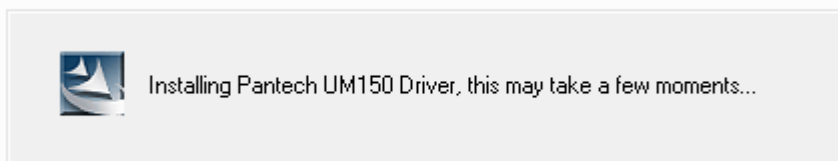
**Инструкция по установке драйверов и
настройке подключения к интернету для
модема Pantech UM150**

1. Установка драйверов

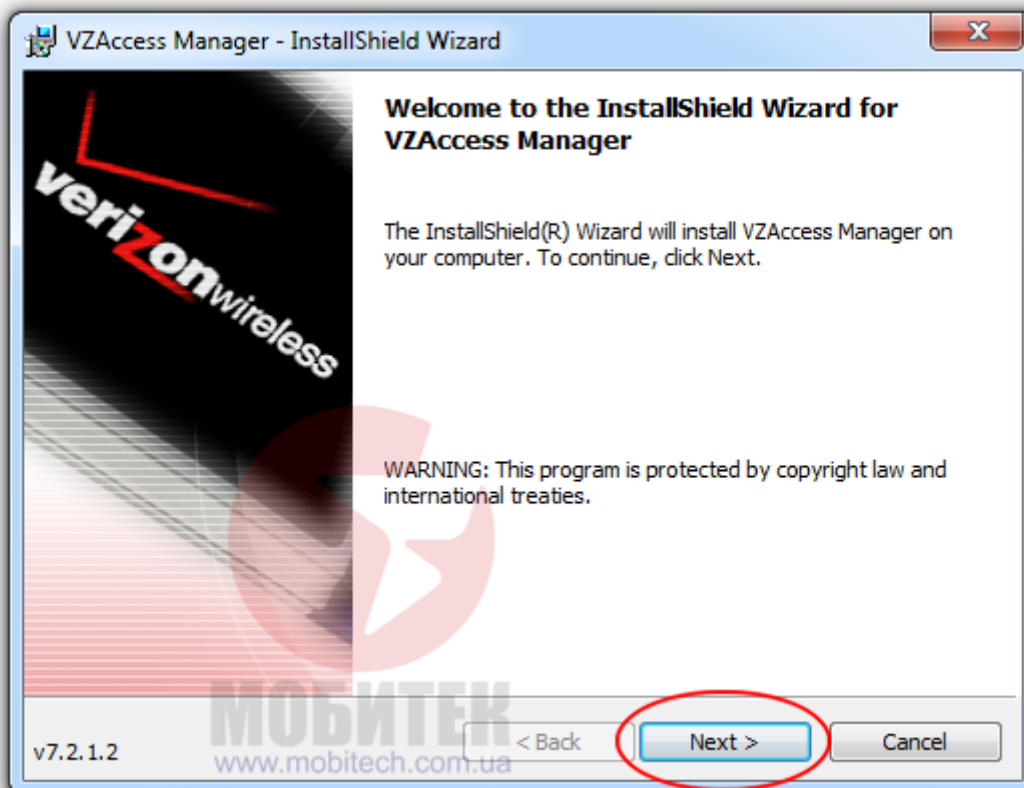
Установите диск, поставляемый с модемом Pantech UM150 в дисковод компьютера. Запустите версию программы VZAccess, которая подходит для вашей операционной системы. На диске есть две версии программы – для Windows XP и для Windows 7.

Имя	Дата изменения	Тип	Размер
 VZAccess_6.7.2_2057a_UM150_win7	26.08.2010 12:35	Приложение	31 507 КБ

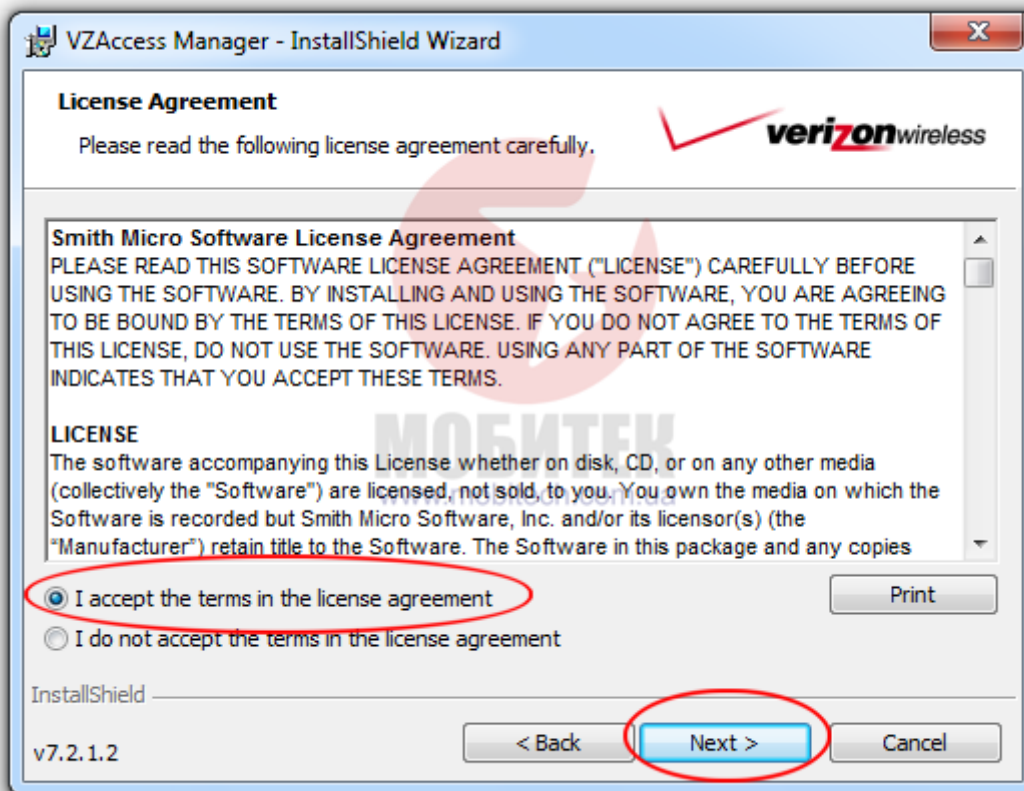
Начнется инициализация программы.



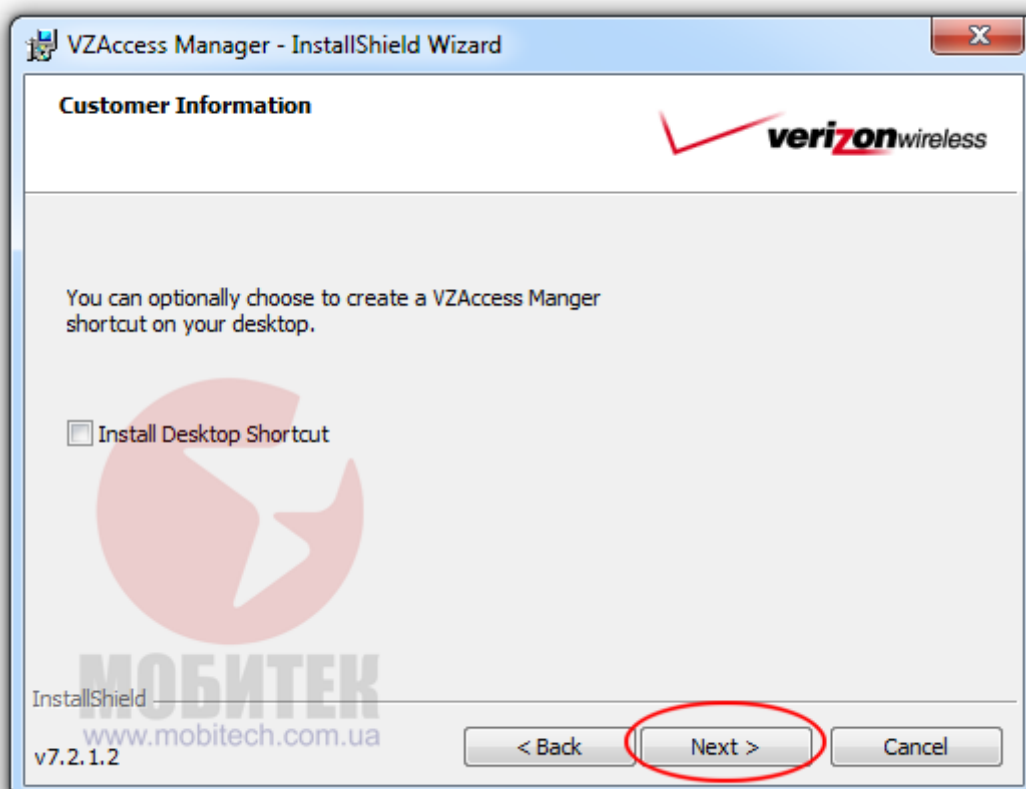
Затем откроется окно установки программы. Нажмите кнопку **Next**



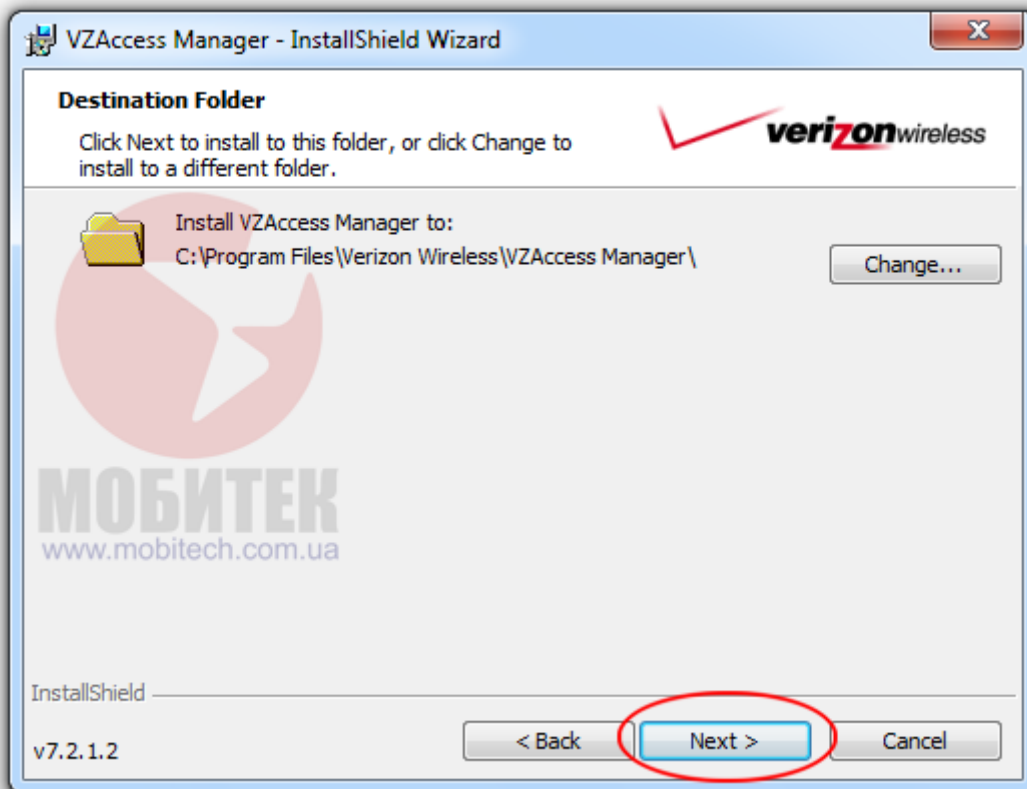
На следующем шаге нужно принять условия лицензионного соглашения и нажать кнопку **Next**



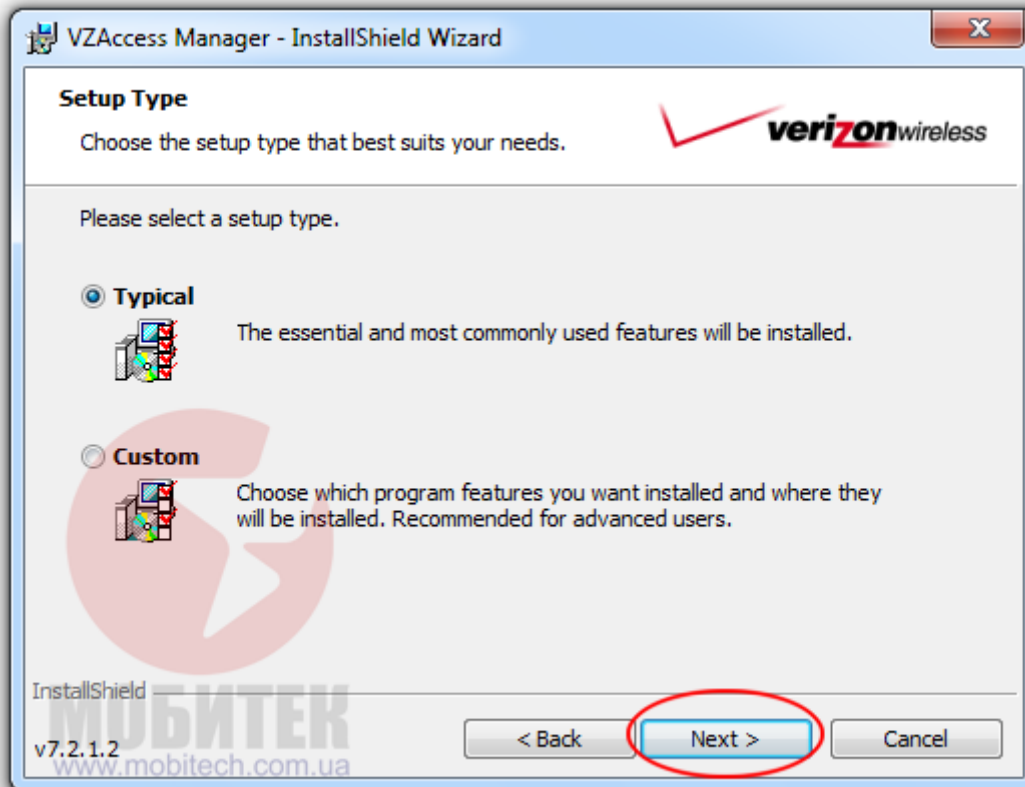
Уберите галочку возле Install Desktop Shortcut и нажмите кнопку **Next**



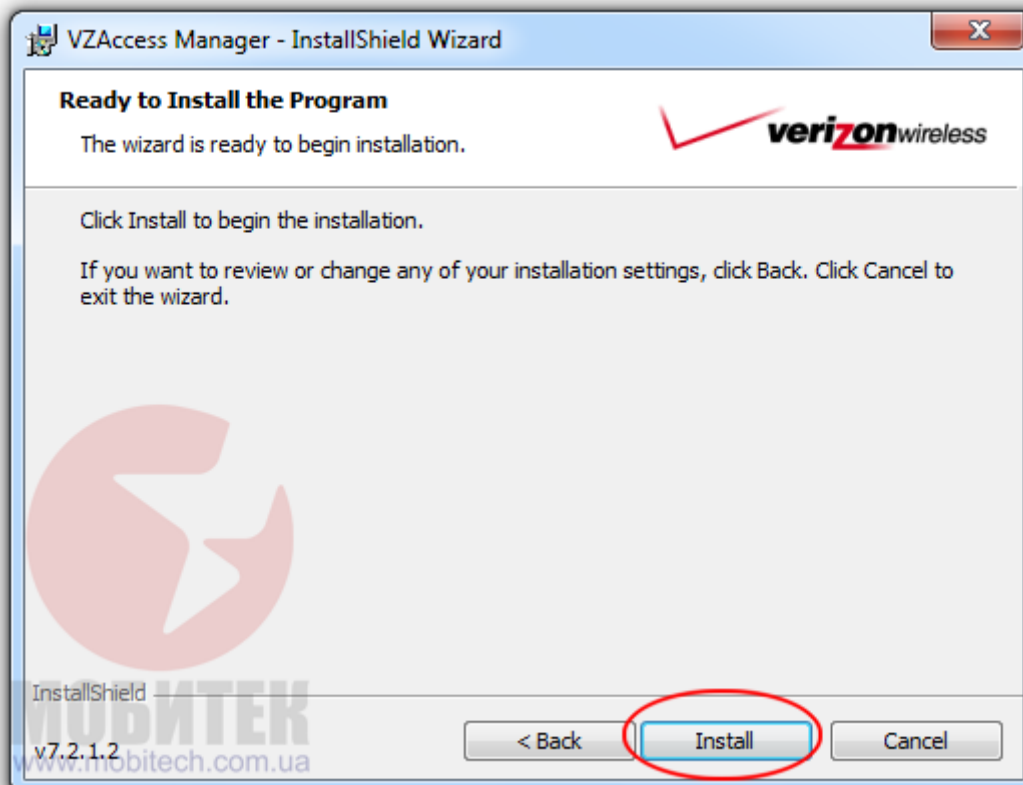
Выберите место установки программы нажав на кнопку Change и укажите в какую папку нужно установить программу или оставьте все как есть если изменения не требуются. Нажмите кнопку **Next**



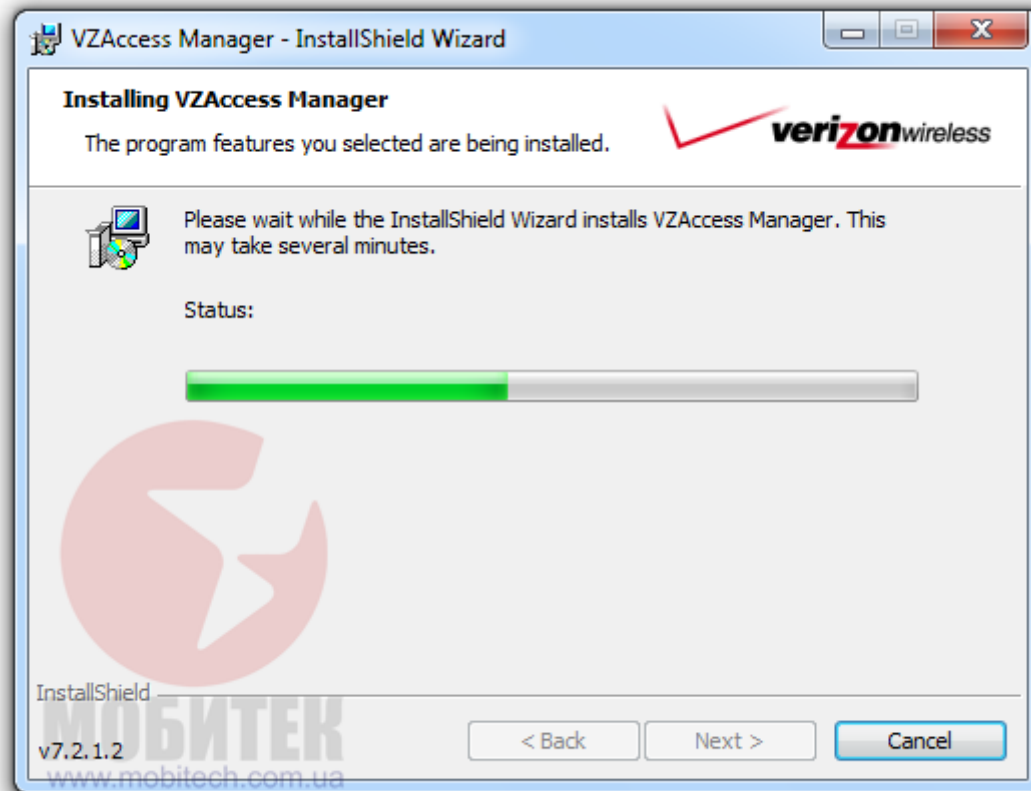
Выберите стандартный тип установки и нажмите кнопку **Next**



Для начала установки все готово, нажмите кнопку **Install**



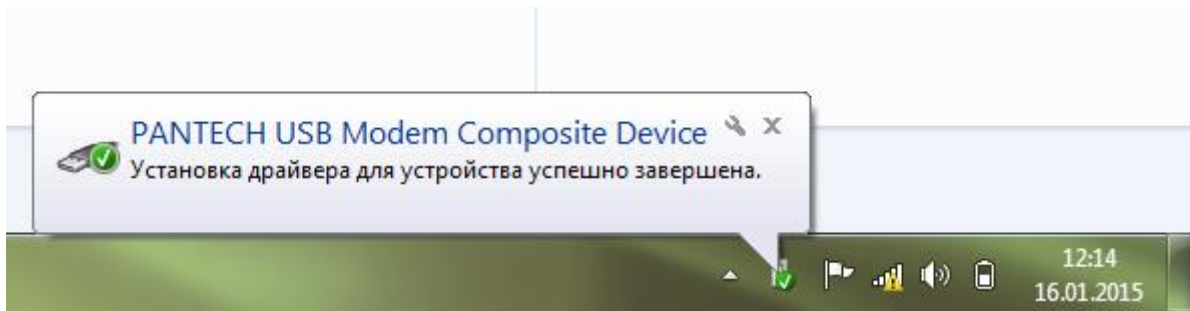
Начнется установка файлов пользовательского интерфейса программы. Это может занять несколько минут



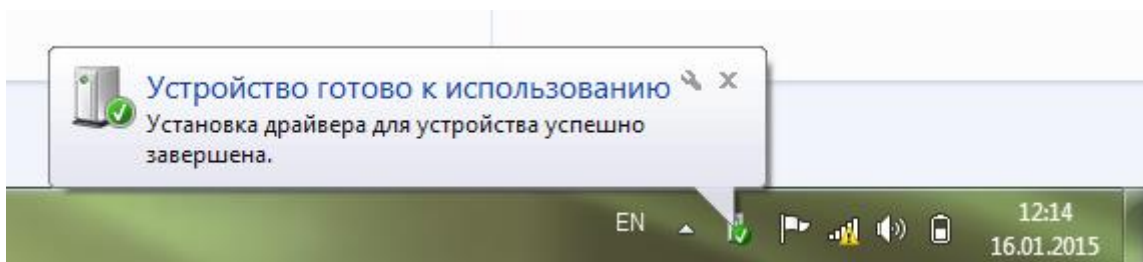
По окончании установки нажмите кнопку **Finish**



Подключите модем Pantech UM150 в USB порт вашего компьютера. Система обнаружит новое устройство



И установит для него необходимые драйвера, о чем известит соответствующим сообщением в правом нижнем углу экрана

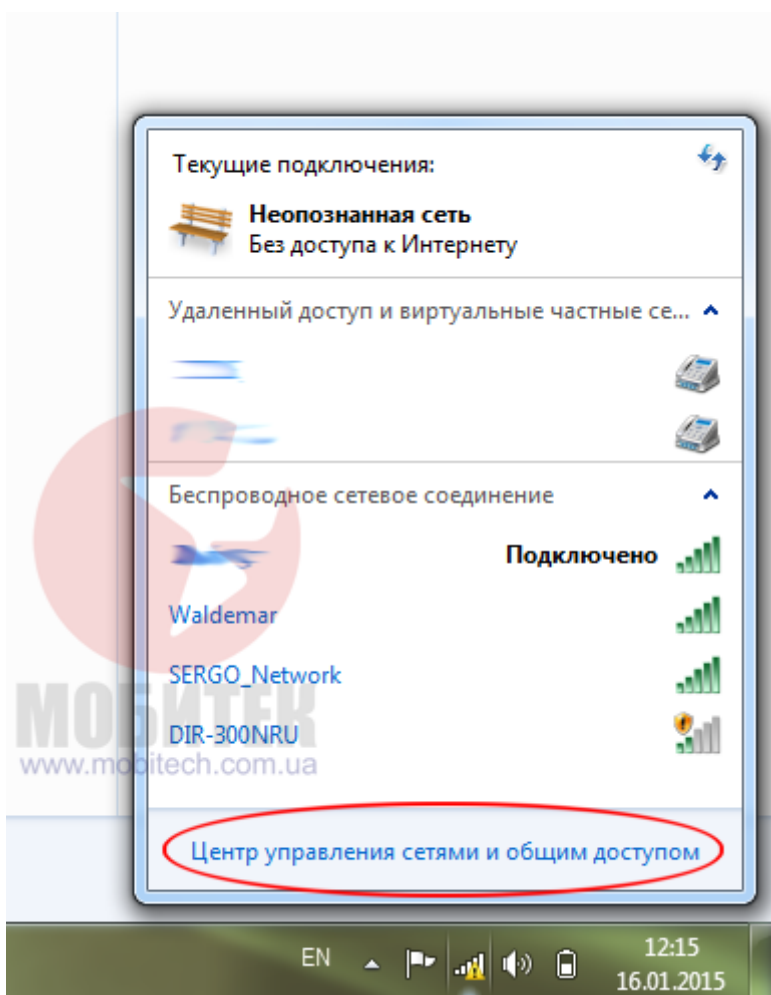


2. Настройка соединения с интернетом

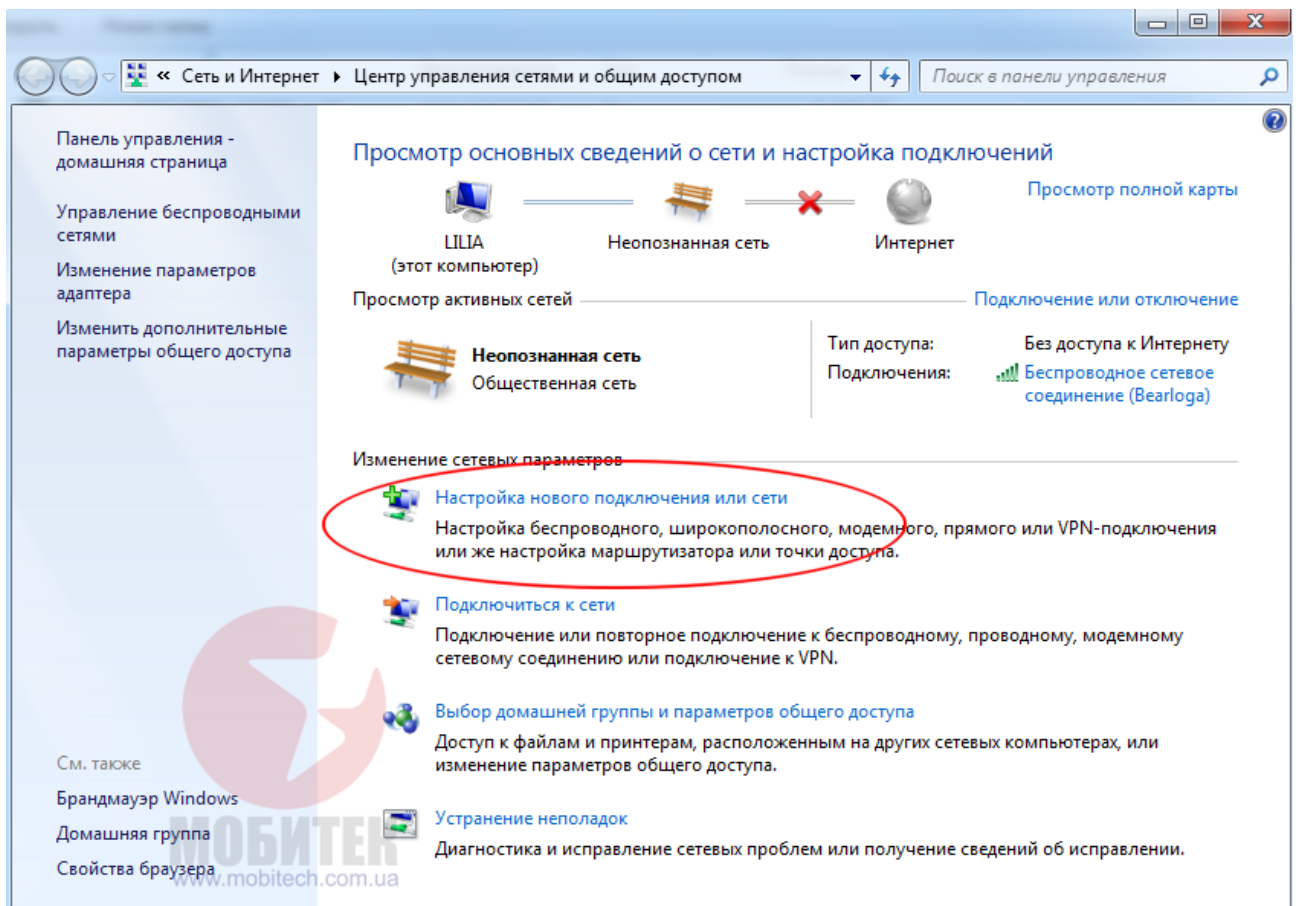
В правом нижнем углу экрана (возле часов) найдите пиктограмку сетевых подключений и нажмите на нее.



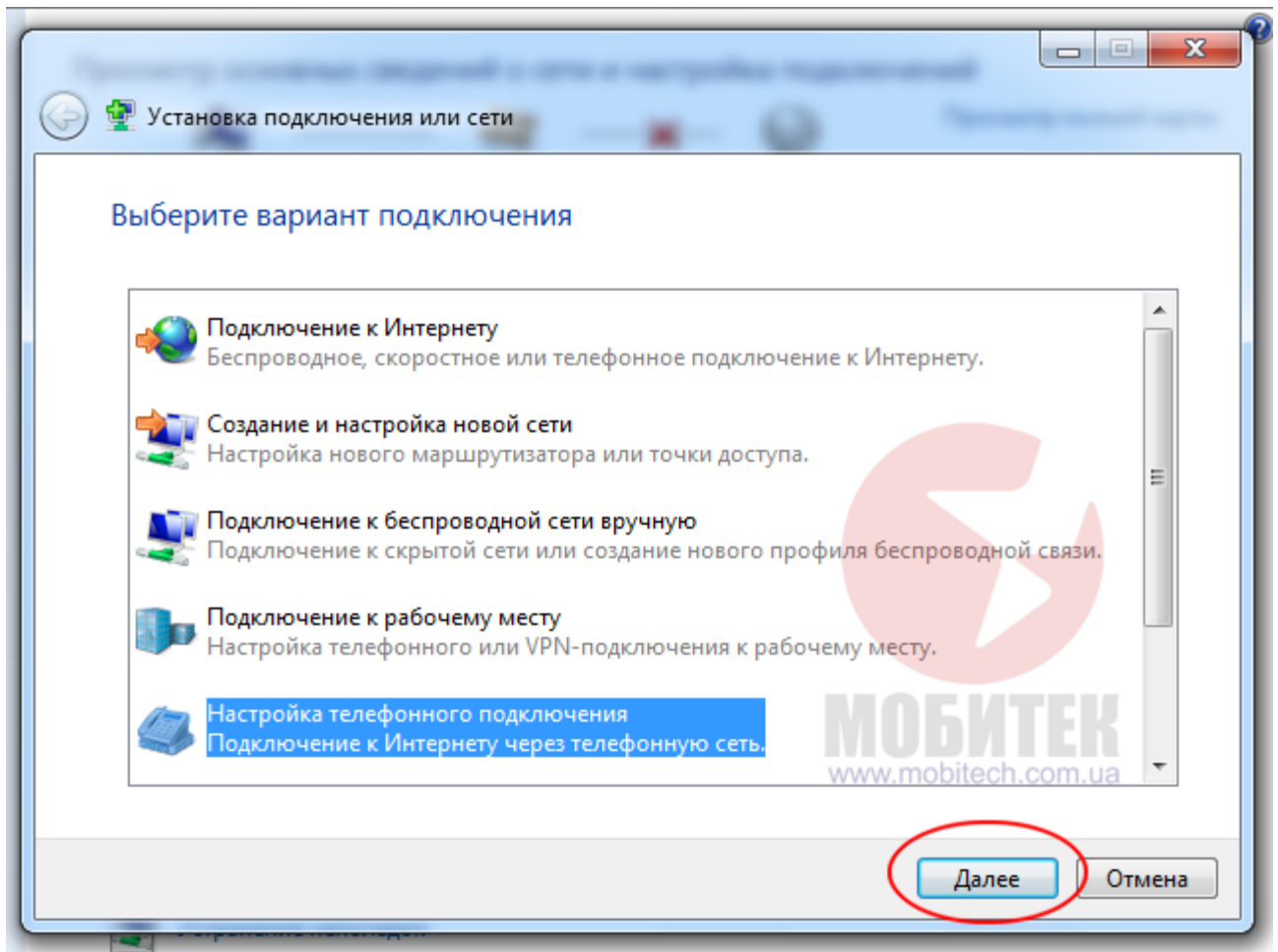
Откроется окно доступных сетевых подключений. Нажмите на ссылку «Центр управления сетями и общим доступом»



Откроется панель настроек сетевых подключений. Выберите пункт «Настройка нового подключения или сети»



В открывшемся окне выберите пункт «Настройка телефонного подключения» и нажмите кнопку «Далее».



Введите настройки подключения к интернету так, как указано на рисунке

Создать подключение удаленного доступа

Введите информацию, полученную от поставщика услуг Интернета

Набираемый номер: #777 [Правила набора номера](#)

Имя пользователя: IT

Пароль: ••

Отображать вводимые знаки

Запомнить этот пароль

Имя подключения: Intertelecom

Разрешить использовать это подключение другим пользователям
Этот параметр позволяет любому пользователю, имеющему доступ к этому компьютеру, использовать это подключение.

[Нет поставщика услуг Интернета \(ISP\)](#)

Подключить Отмена

Диагностика и исправление сетевых проблем или получение сведений об исправлении.

Номер дозвона: #777

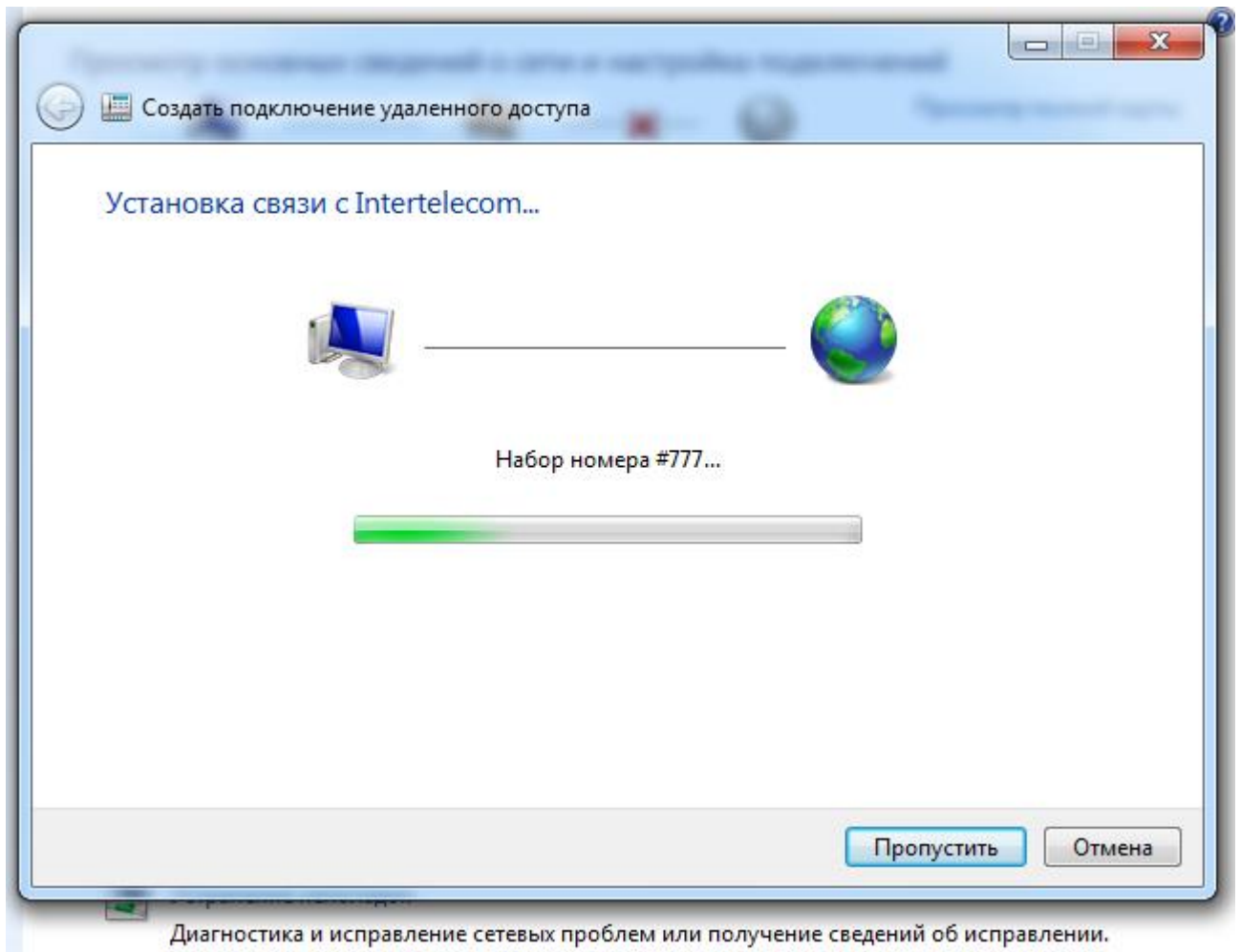
Логин: IT

Пароль: IT

Название подключения: Intertelecom

Нажмите кнопку «Подключить»

Начнется подключение к сети



После чего компьютер выдаст сообщение, что интернет подключен.